



# PRESENTATION DU PLAN EXCELL

Par Monsieur Alain TRANZER  
(Directeur EDF du programme)



**Alain TRANZER**



**Stéphane SALVIGNOL**

- Intervention de Monsieur Tranzer
- Intervention de Monsieur Salvignol
- Questions-réponses par un panel de chefs d'entreprises

#### Siège social

Média Pôle – 1 Avenue de Verdun  
B.P. 60190 - 71105 Chalon-sur-Saône Cedex

#### Bureau régional

L-B7.05 – 7<sup>e</sup> étage  
196 Avenue Thiers - 69006 Lyon

Tél : +33 (0)3 85 42 36 90  
[www.nuclearvalley.com](http://www.nuclearvalley.com)

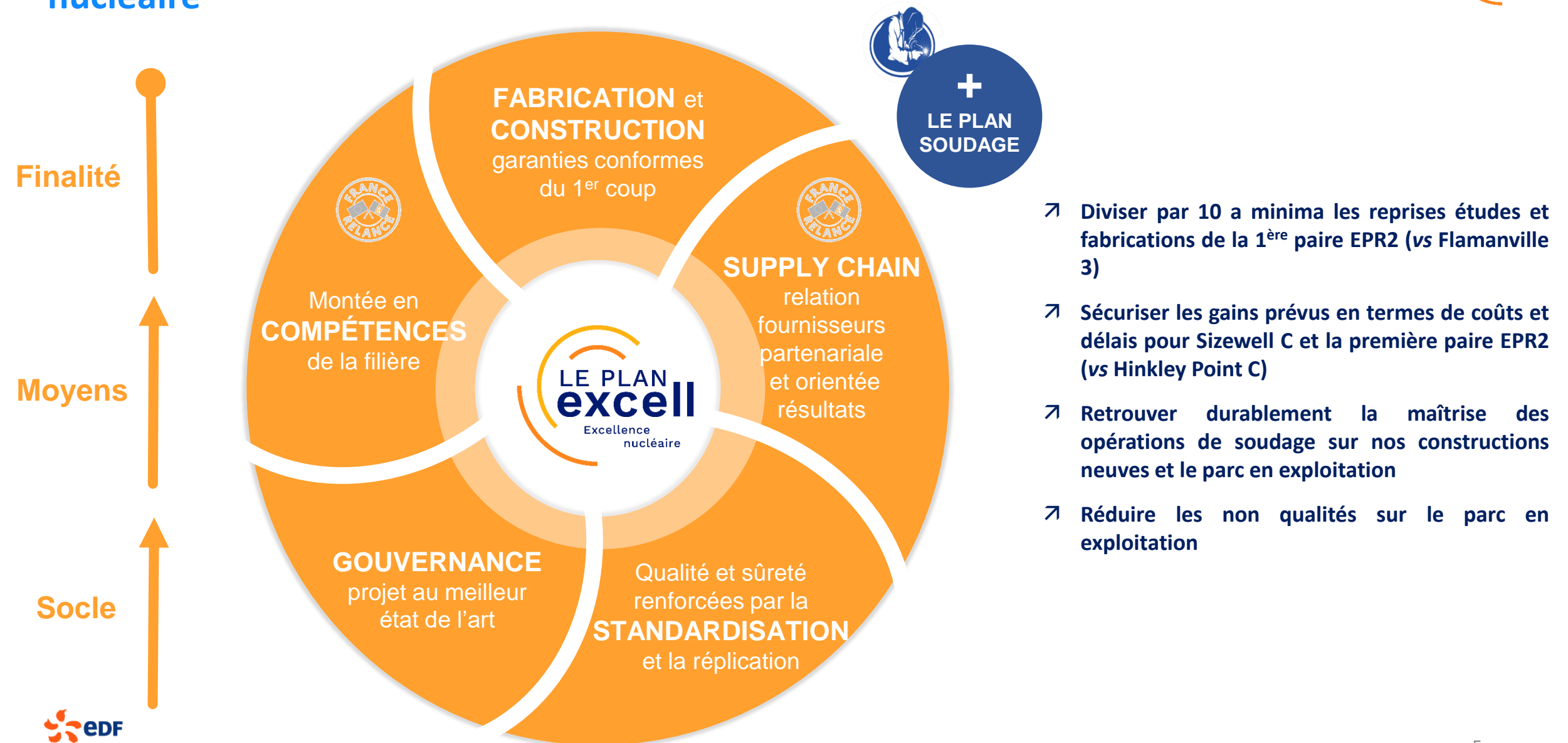


# Présentation du Plan Excell





# Le plan excell : 5 axes majeurs et 1 plan soudage pour l'excellence de la filière nucléaire



# Avancement du plan & premiers résultats

## 25 ENGAGEMENTS

### GOUVERNANCE

- #1 Contrôle des Grands Projets fonctionnel
- #2 Jalonnement robuste en place sur l'ensemble des projets Nouveau Nucléaire

### COMPÉTENCES

- #3 EDEC financé, gouverné et en route pour délivrer en 2022
- #4 Université des Métiers du Nucléaire mise en place pour toute la filière
- #5 Knowledge Management déployé au sein de toute l'ingénierie d'EDF et de Framatome
- #6 > 500 parcours croisés au sein du Groupe EDF
- #7 Parcours terrain pour tout nouvel embauché du nouveau nucléaire

### FABRICATION & CONSTRUCTION

- #8 Extension du principe d'habilitation des intervenants à 10 opérations de maintenance sensibles
- #9 100 % des fournisseurs de rang 1 d'EPR2 sont qualifiés en amont des appels d'offres
- #10 95 % des non conformités ont une décision ≤ 3 mois (et 80 % ≤ 1 mois)
- #11 Pilotage du « 0 défaut de fabrication » via embauche externe d'un directeur qualité

### SUPPLY CHAIN

- #12 Dialogue compétitif et mieux-disance déployés sur 100 nouveaux contrats nucléaires
- #13 Mécanismes d'incitations financières en place
- #14 Processus standardisé de surveillance des fabrications
- #15 Mise en place d'un binôme métier / achats sur les contrats > 100 M€ pour les suivre de bout en bout
- #16 Mise en place d'un Key Supplier Manager pour 20 fournisseurs stratégiques

### STANDARDISATION

- #17 Offres engageantes SZC et EPR2 incluant les bénéfices de la réplication / standardisation
- #18 Catalogue D'usage Obligatoire étendu pour 10 familles de matériels
- #19 Architecture modulaire définie pour 4 systèmes (cas test)
- #20 28/46 processus standardisés
- #21 Maquettes numériques 3D HPC incluant les retours exhaustifs de la construction génie civil et des fournisseurs d'équipements

### PLAN SOUDAGE

- #22 Accueil d'une 1<sup>ère</sup> promotion du pôle de formation soudage à Cherbourg
- #23 Système d'habilitation des soudeurs nucléaire déployé sur les nouveaux contrats du parc et sur les projets neufs
- #24 Production guide supervision des contrôles par les industriels
- #25 Application des mesures contractuelles incitatives à la qualité



### PLAN SOUDAGE

**99%**  
des **soudures** de canalisations sur site HPC **bonnes du 1<sup>er</sup> coup** (0 défaut depuis août 2020)

**100**  
**Soudeurs habilités HPC** (pôle d'excellence Bridgwater)



### STANDARDISATION

**-70%**  
**Volume des spécifications** (au format RTI2\*) EPR2 vs EPR

**-85 à -90%**  
**Volume sur les différents Catalogues**



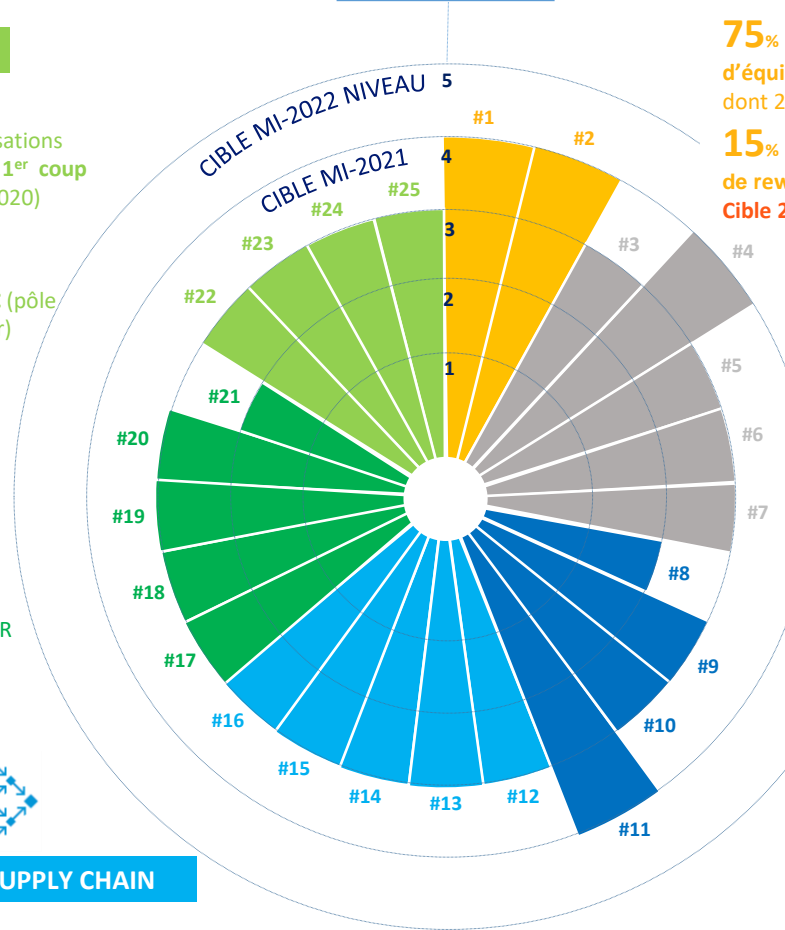
### SUPPLY CHAIN

**73**  
**Appels d'Offres nucléaires avec boîte à outils déployée**  
**cible mi-2021 : 100**

**38**  
**Plans excell lancés chez les industriels de la filière**

**démultiplications d'excell** dans les unités, la filière et avec les partenaires sociaux (~4 000 personnes) sur les 6 derniers mois

MAI 2021



### GOUVERNANCE

**75%**  
**d'équipements reconduits EPR2 / EPR** (en valeur), dont 23 % liés aux catalogues d'usage obligatoire

**15%**  
**de rework HPC** sur les plans de génie civil "bon pour construction"  
**Cible 2021 : 7 %**



### COMPÉTENCE

**45%**  
**Salariés expérimentés** sur recrutements nouveau nucléaire  
**Cible 2021 : 40 %**

**95**  
**Mobilités inter-entités**  
**Cible mi-2021 : 150 mobilités**



### FABRICATION

**93%**  
**Délai de traitement (décision) FNC de fabrication HPC ≤ 3 mois**  
**Cible mi-2021 : 95 %** (vs 79 % FLA3)

**50%**  
**Fournisseurs qualifiés avant RFQ** sur les appels d'offres engagés EPR2  
**Cible mi-2021 : 100 %**



### MOBILISATION

**50**

**400**

**participants aux Dialogues excell « Parlons Énergies » phase 2** sur 14 sessions dans les Unités



# Stéphane Salvignol a rejoint l'équipe excell en 2021 pour accompagner la montée en qualité de la filière

**Faire progresser la filière en maturité  
et en performance**  
OTD (zéro retard) et OQD (bon du 1<sup>er</sup> coup)

- Déclinaison excell en plan local piloté
- Visites terrain/Gemba Walks, déploiement d'outils lean, actions pragmatiques
- Dynamique communicative et partage des meilleures pratiques

**12** Sites industriels  
visités

**39** Plans excell  
lancés



- Passion
- Sécurité et Sûreté
- Volonté de progresser



- Mesure et Pilotage
- Maturité des outils Lean
- Manque de compréhension mutuelle besoins & contraintes

# Temps d'échange

## Questions-réponses





# Merci à tous pour votre participation

---

## Siège social

Média Pôle – 1 Avenue de Verdun  
B.P. 60190 - 71105 Chalon-sur-Saône Cedex

## Bureau régional

L-B7.05 – 7<sup>è</sup> étage  
196 Avenue Thiers - 69006 Lyon

Tél : +33 (0)3 85 42 36 90  
[www.nuclearvalley.com](http://www.nuclearvalley.com)

