

# Nuclear Valley, le pôle de compétitivité de la filière nucléaire française

## NOTRE AMBITION

Accompagner, en tant que pôle de compétitivité de la filière nucléaire française, les organismes et entreprises du nucléaire civil sur leurs enjeux de R&D, d'innovation, de croissance, d'emploi et de formation et leur développement à l'international.

## NOTRE MISSION

Accélérer le développement des organismes et des entreprises membres du pôle au travers de 3 lignes directives :

- L'innovation et la R&D comme boosters de la performance et de l'emploi
- La formation pour doter la filière de compétences robustes et adaptées aux enjeux
- L'appui au développement économique et à la compétitivité industrielle.

## CHIFFRES CLEFS

+ 360 ADHÉRENTS

+ 200 PROJETS FINANCÉS

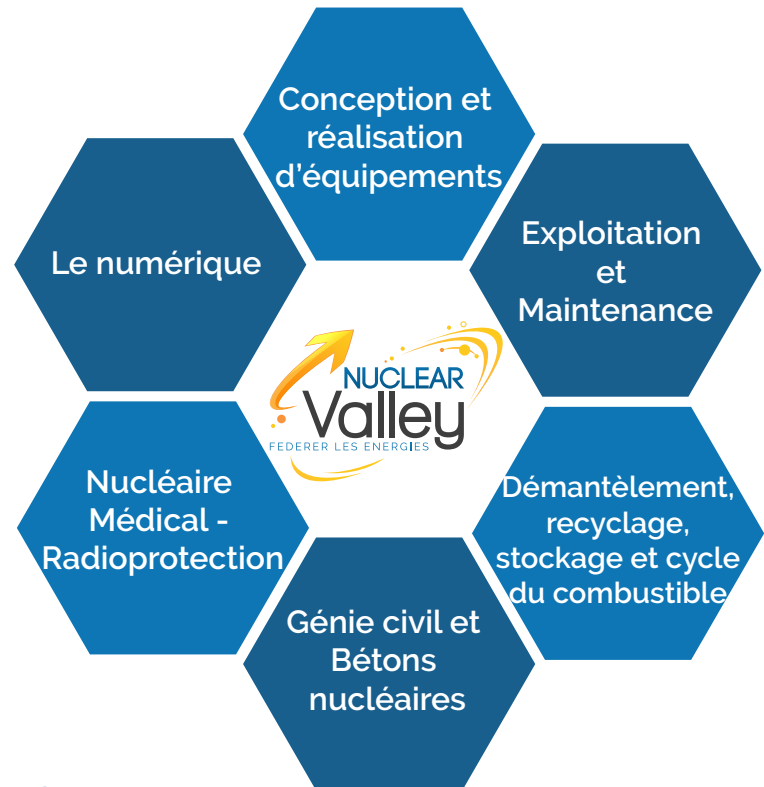
PROJETS LABELLISÉS + 320 RENDEZ-VOUS BUSINESS + 2500

Siège social  
Centre d'affaires du Pont Jean Richard  
Bâtiment CMA - 1, Avenue de Verdun  
71100 Chalons-sur-Saône


Bureau régional  
L-B7.05 - 7<sup>e</sup> étage  
196 Avenue Thiers - 69006 Lyon

# QUI SOMMES- NOUS ?

## 6 THÉMATIQUES TECHNIQUES



## REJOIGNEZ LE RÉSEAU

 in/nuclearvalley  
company/nuclearvalley

 @Nuclear\_Valley

 Nuclear Valley

[www.nuclearvalley.com](http://www.nuclearvalley.com)  
[www.nuclearvalleylink.com](http://www.nuclearvalleylink.com)

[contact@nuclearvalley.com](mailto:contact@nuclearvalley.com) - Tel. + 33 (0)3 85 42 36 90

# Nuclear Valley, le pôle de compétitivité de la filière nucléaire française

## POURQUOI DEVENIR MEMBRE ?



### INTÉGREZ UNE DYNAMIQUE DE "PROJETS D'INNOVATION ET DE R&D"

Vous serez **accompagné** par nos chargés de mission R&D et Innovation dans  **votre démarche d'innovation allant de l'émergence du projet jusqu'à la mise sur le marché des technologies** issues de celui-ci : **labellisation, montage, recherche de partenaires, suivi et valorisation du projet, accompagnement à la recherche de financement.**

### ACCÉDEZ AU "RÉSEAU" DE LA FILIÈRE NUCLÉAIRE

Vous pourrez  **bénéficier d'une mise en relation ciblée en fonction de vos besoins.**

L'**animation du réseau de la filière nucléaire** est au coeur des actions que nous menons, au travers des **événements que nous organisons** : les **rendez-vous BtoB**, les journées techniques, les projets collaboratifs, nos **commissions thématiques**, les outils réseaux, les réunions marchés, etc..

Industriels, Grands Groupes, ETI, PME, TPE, laboratoires de recherche, organismes de formations, bureaux d'études, organismes de financement et bien d'autres composent le **réseau de nos membres**.



### BÉNÉFICIEZ D'UN SUPPORT POUR LA MONTÉE EN COMPÉTENCES DANS LES MÉTIERS DU NUCLÉAIRE



Vous serez **accompagné** sur la montée en compétences de vos collaborateurs via la **mise en relation avec des organismes de formation**, la mise en place d'**ateliers sur des sujets spécifiques** lors de nos événements et des **journées thématiques dédiées** (qualité des fabrications, évolution des normes, ventes à l'export, compréhension des marchés publics, numérique...).

La **formation et la montée en compétences** sont au coeur de notre plan stratégique "Ambition 2022".

### RENFORCEZ SA VISIBILITÉ ET SON IMAGE DE MARQUE

Vous pourrez  **bénéficier de supports et d'événements** vous permettant de **mettre en avant** votre entreprise / organisme : newsletters, annuaire des adhérents, réseaux sociaux, présentations, événements du pôle notamment les **Rendez-Vous Nuclear Valley**, les **Rendez-Vous BtoLab**, les **conventions sur la maîtrise des Fabrications et de la Réglementation ESPN**, le **Pavillon France du WNE**, la **Commission Numérique**, les journées techniques, etc.



### ACCÉDEZ À NUCLEAR VALLEY LINK



Une plateforme dématérialisée de **travail collaboratif** et de **mise en relation** pour **accélérer les partenariats d'innovation**, les **coopérations** et le **business** au sein de la filière nucléaire en régions !  
[www.nuclearvalleylink.com](http://www.nuclearvalleylink.com)