

Nuclear Valley, le pôle de compétitivité de la filière nucléaire française

NOTRE AMBITION

Accompagner, en tant que pôle de compétitivité de la filière nucléaire française, les organismes et entreprises du nucléaire civil sur leurs enjeux de R&D, d'innovation, de croissance, d'emploi et de formation et leur développement à l'international.

NOTRE MISSION

Accélérer le développement des organismes et des entreprises membres du pôle au travers de 3 lignes directives :

- L'innovation et la R&D comme boosters de la performance et de l'emploi
- La formation pour doter la filière de compétences robustes et adaptées aux enjeux
- L'appui au développement économique et à la compétitivité industrielle.

CHIFFRES CLEFS

+ 370 ADHÉRENTS

+ 320 PROJETS FINANCÉS

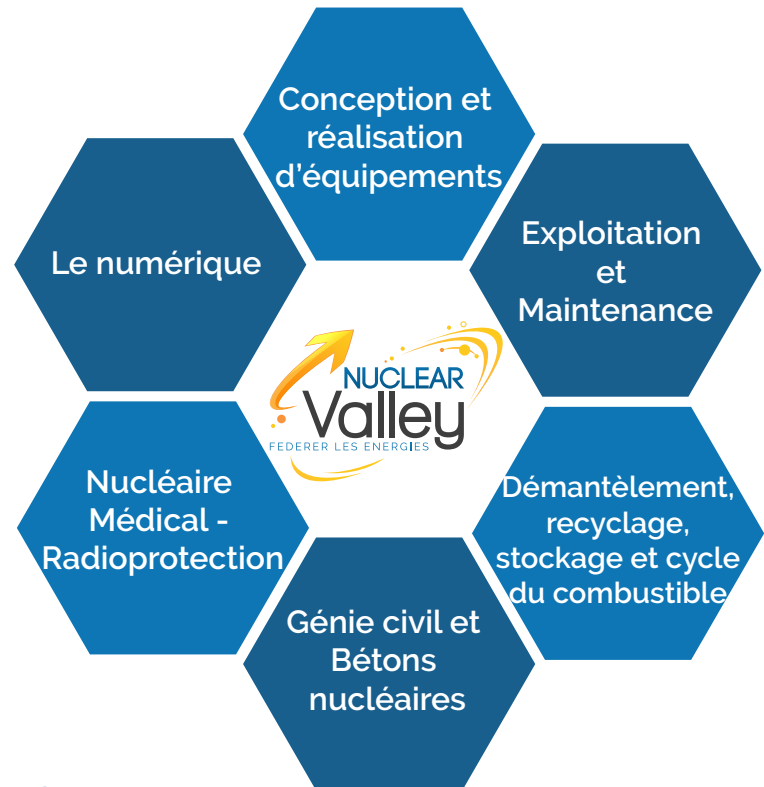
PROJETS LABELLISÉS + 480 RENDEZ-VOUS BUSINESS + 3600

Siège social
Centre d'affaires du Pont Jean Richard
Bâtiment CMA - 1, Avenue de Verdun
71100 Chalons-sur-Saône


Bureau régional
L-B7.05 - 7^e étage
196 Avenue Thiers - 69006 Lyon

QUI SOMMES- NOUS ?

6 THÉMATIQUES TECHNIQUES



REJOIGNEZ LE RÉSEAU

 in/nuclearvalley
company/nuclearvalley

 @Nuclear_Valley

 Nuclear Valley

www.nuclearvalley.com
www.nuclearvalleylink.com

contact@nuclearvalley.com - Tel. + 33 (0)3 85 42 36 90

Nuclear Valley, le pôle de compétitivité de la filière nucléaire française

POURQUOI DEVENIR MEMBRE ?



INTÉGREZ UNE DYNAMIQUE DE "PROJETS D'INNOVATION ET DE R&D"

Vous serez **accompagné** par nos chargés de mission R&D et Innovation dans **votre démarche d'innovation allant de l'émergence du projet jusqu'à la mise sur le marché des technologies** issues de celui-ci : **labellisation, montage, recherche de partenaires, suivi et valorisation du projet, accompagnement à la recherche de financement.**

ACCÉDEZ AU "RÉSEAU" DE LA FILIÈRE NUCLÉAIRE

Vous pourrez **bénéficier d'une mise en relation ciblée en fonction de vos besoins.**

L'**animation du réseau de la filière nucléaire** est au coeur des actions que nous menons, au travers des **événements que nous organisons** : les **rendez-vous BtoB**, les journées techniques, les projets collaboratifs, nos **commissions thématiques**, les outils réseaux, les réunions marchés, etc..

Industriels, Grands Groupes, ETI, PME, TPE, laboratoires de recherche, organismes de formations, bureaux d'études, organismes de financement et bien d'autres composent le **réseau de nos membres**.



BÉNÉFICIEZ D'UN SUPPORT POUR LA MONTÉE EN COMPÉTENCES DANS LES MÉTIERS DU NUCLÉAIRE

Vous serez **accompagné** sur la montée en compétences de vos collaborateurs via la **mise en relation avec des organismes de formation**, la mise en place d'**ateliers sur des sujets spécifiques** lors de nos événements et des **journées thématiques dédiées** (qualité des fabrications, évolution des normes, ventes à l'export, compréhension des marchés publics, numérique...).

La **formation et la montée en compétences** sont au coeur de notre plan stratégique "Ambition 2022".

RENFORCEZ SA VISIBILITÉ ET SON IMAGE DE MARQUE

Vous pourrez **bénéficier de supports et d'événements** vous permettant de **mettre en avant** votre entreprise / organisme : newsletters, annuaire des adhérents, réseaux sociaux, présentations, événements du pôle notamment les **Rendez-Vous Nuclear Valley**, les **Rendez-Vous BtoLab**, les **conventions sur la maîtrise des Fabrications et de la Réglementation ESPN**, le **Pavillon France du WNE**, la **Commission Numérique**, les journées techniques, etc.



ACCÉDEZ À NUCLEAR VALLEY LINK

Une plateforme dématérialisée de **travail collaboratif** et de **mise en relation** pour **accélérer les partenariats d'innovation**, les **coopérations** et le **business** au sein de la filière nucléaire en régions !
www.nuclearvalleylink.com